

## MLFIBRA UV 5W

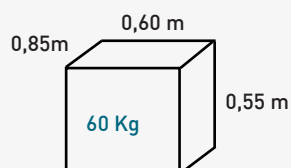


El láser UV es la opción de marcado que mayor espectro de materiales permite procesar. Es compatible con una variedad de metales, plásticos, vidrio e incluso materiales no tan habituales como frutas, silicona y metales preciosos.

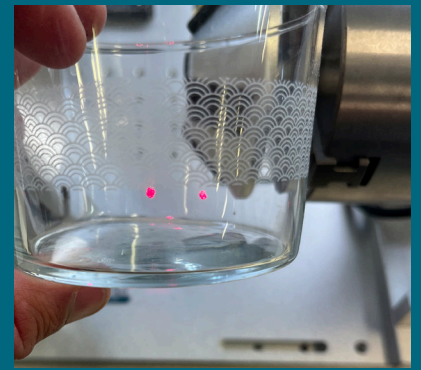
Otra gran ventaja es que es altamente respetuoso con los materiales: tiene una longitud de onda más corta, por tanto, las labores de marcado se realizan con menor potencia aplicando menor temperatura a la pieza. Este factor elimina las microfisuras y otras deformaciones en el área inmediata al marcaje. Por esta razón, una de las aplicaciones más interesantes de este tipo de láser es el marcaje de instrumental médico.

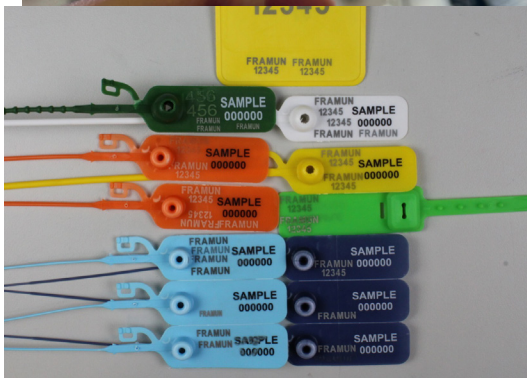
Siendo el marcaje el área de interés del láser UV, sus aplicaciones típicas abarcarían industrias tan diversas como piezas de automoción, carcasas de elementos electrónicos/eléctricos, semiconductores, cristal, óptica, etc

### FL FIBRA UV 5W /10W



Medidas y peso con con embalaje





Es el láser que cubre una mayor gama de materiales

Trabajos de precisión

Respetuoso con los materiales

Larga vida útil

Sin mantenimiento

**FRAMUN**  
TECHNO

www.framuntechno.com  
framuntechno@framun.com

T. 93 873 51 42 (BCN)  
T. 91 500 24 51 (MAD)

|                         |  |
|-------------------------|--|
| Área de trabajo / Lente | 110x110mm (Opcionalmente 230x230 mm – 250x250mm)     |
| Velocidad               | ⊆ 2500mm/s   |
| Ancho mínimo de línea   | 0,01mm   |
| Óptica                  | De cuarzo  |
| Altura eje Z (husillo)  | L. 100mm máx 36mm grosor<br>L. 200mm máx 24mm grosor |
| Potencia láser          | 5W - 10 W  |
| Longitud de onda        | 355nm  |
| Compatible con          | PLT, BMP, JPG, PNG, TIP, PCX, TGA, ICO, DXF, DWG     |
| Dimensiones / Peso      | 85 x 60 x 55 cm / 60 Kg                              |
| Consumo                 | ⊆ 800W   |
| Voltaje                 | 220V / 110V  |
| Software control        | EZCAD2   |

INCLUIDO CON LA MÁQUINA:

Garantía 12 meses, Disparador de pedal, Gafas de protección, Juego de llaves Allen, PC, USB, Regla 50mm, Tarjetas de aluminio para tests y 2 barras de posicionamiento, rotatorio (OPCIONAL)